



# EAGLE



## Preis und Ausstattungsliste

Abmessungen (Länge x  
Breite außen x Höhe innen)

7m x 5m x 6m

Wohnfläche ca.

35m<sup>2</sup> + 17m<sup>2</sup> Obergeschoss

Anzahl der Module

1 Modul

Räume

offene Küche mit  
Einbauküche, Schlafzimmer  
und Badezimmer

Obergeschoss

Schlafzimmer

Boiler

30l elektrisch

Terrasse

Kann optional dazu bestellt  
werden

Wirtschaftsraum

Kann optional dazu bestellt  
werden

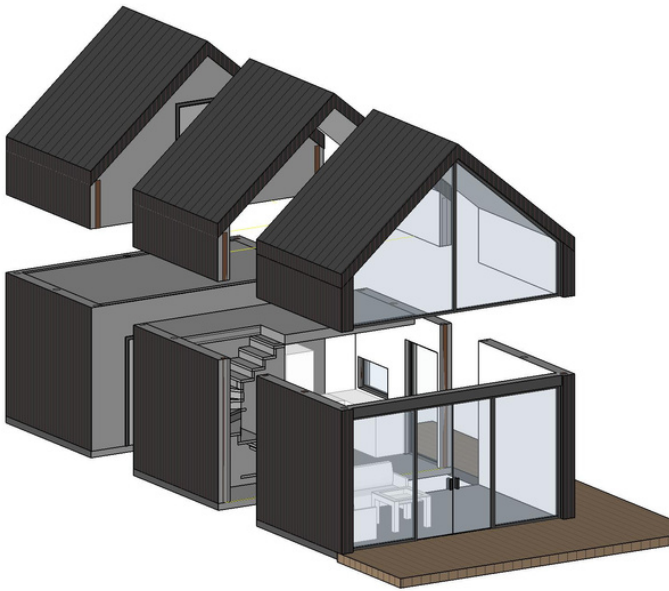
Kamin, TV und Möbel können optional bereit gestellt werden.



## Ausstattung

- Stahlrahmenkonstruktion (gesichert Korrosionsschutz)
- Wärmedämmung Wände und Boden
- Falzblechfassade mit Holzelementen
- Dach aus Blech
- Kunststofffenster- und Türen
- Unterputz Elektroinstallation
- Klimaanlage mit Heizfunktion
- Wasser und Abwasserinstallation
- Renovierfertige Wände
- Vinylboden
- Badezimmer: Duschkabine, Toilette (verdeckter Rahmen), Schrank mit Waschbecken, Armaturen, Spiegel, Leiterheizkörper
- einbauküche: (Unter- und Oberschränke, Arbeitsplatten), Spüle mit Wasserhahn, Kühlschrank, 2 Platten-Induktionskochfeld
- Klimaanlage im Wohn- und Schlafzimmer
- 50l Boiler
- Holztreppe, Treppengeländer aus Stahl
- **Optional zubuchbar**
  - Malerarbeiten
  - Huntonit- Dekorplatten

Preis auf Anfrage



 **tinymobile.de**

**IHR ANSPRECHPARTNER:**

IPV-Maritime GmbH  
Billbrookdeich 103 B  
22113 Hamburg

+49 1573 2598780  
+49 172 4526836

hello@tinymobile.de

